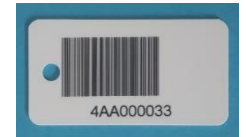


Beste ouders,

Op school werken we met een **registratiesysteem** voor de **opvang** en **studie**.

Hiervoor gebruiken we een **kaart met code**.

Het registratiesysteem zorgt ervoor dat alle registraties juist en digitaal worden bijgehouden. Bij elke facturatieperiode krijgt u een duidelijk **overzicht** van de opvangmomenten van uw kind.



Wat?		<ul style="list-style-type: none"> • registratiesysteem voor de opvang en de studie
Hoe?		<ul style="list-style-type: none"> • 1 kaart met code aan de boekentas • 1 kaart met code bij de ouders • Toon de kaart aan de opvang juf wanneer je binnenkomt, en wanneer je vertrekt! Zij zal je kaart scannen. Ook wanneer je naar de studie gaat, moet je de kaart laten scannen. • je houdt je kaart bij je, zolang je naar onze school komt
Belangrijk!		<ul style="list-style-type: none"> • Heb je niet gescand bij aankomst of vertrek? Dan betaal je het maximumtarief voor dat opvangmoment. • Haal je je kind te laat op? (na 18.15u) Dan wordt een extra van €1,3 per begonnen kwartier aangerekend. • Verlies je je kaart of is deze kapot? Dan betaal je €2 voor een nieuwe kaart via de schoolfactuur.

Heb je nog vragen?

Kom langs bij juf Lot (secretariaat), of bij juf Tania (directeur)